

Sigma 28-200 Aspherical AF für Canon

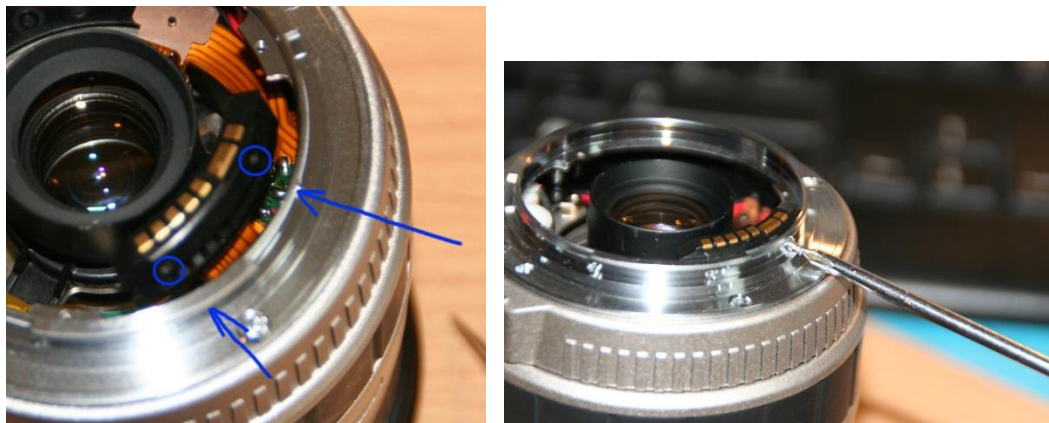
Demontage wegen Fehler: Autofocus summt, bewegt sich aber nicht

Das 28-200 mm Aspherical (silver, gebaut Anfang der 90er, dieses hat #2077228) hat den Nachteil, dass die Frontlinse zur Fokussierung mitdreht. Der Antrieb hat viel zu leisten, besonders, wenn größere Gegenlichtblenden, Filter etc. aufgesetzt werden. Der Antriebsgummi (quadratische Mini-Pese 15x1x1mm) verliert gern die Spannkraft und rutscht dann auf der Motorachse.

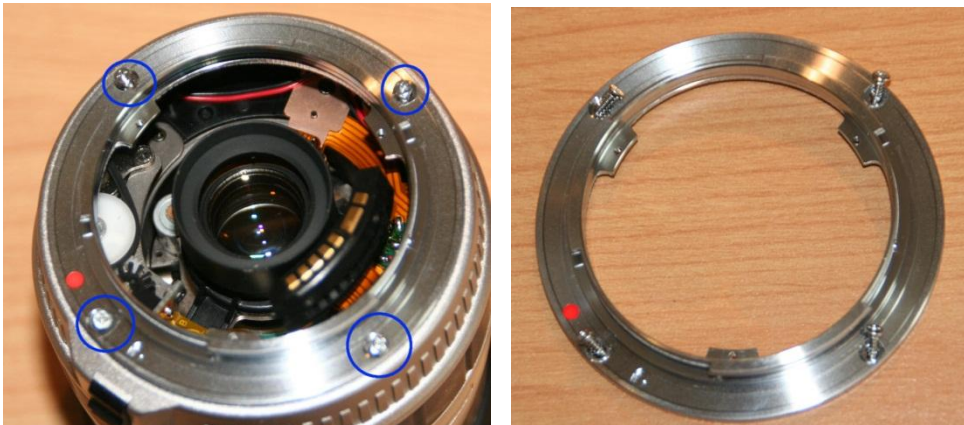
1. Bajonett – hintere Abdeckung abschrauben (3 schwarze Schrauben)



2. Canon EF Kontaktelektroden abschrauben (2 kleine Edelstahl-Schrauben aussen am Umfang)



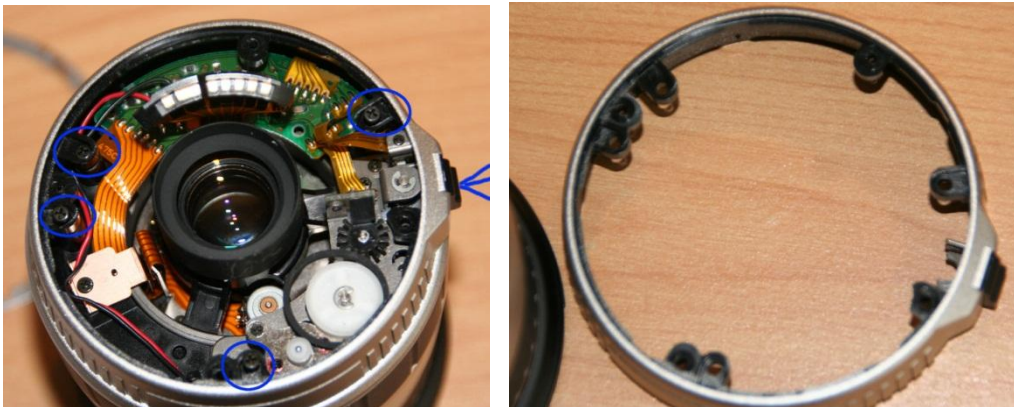
3. Canon-Bajonett abschrauben (4 Edelstahl-Schrauben)



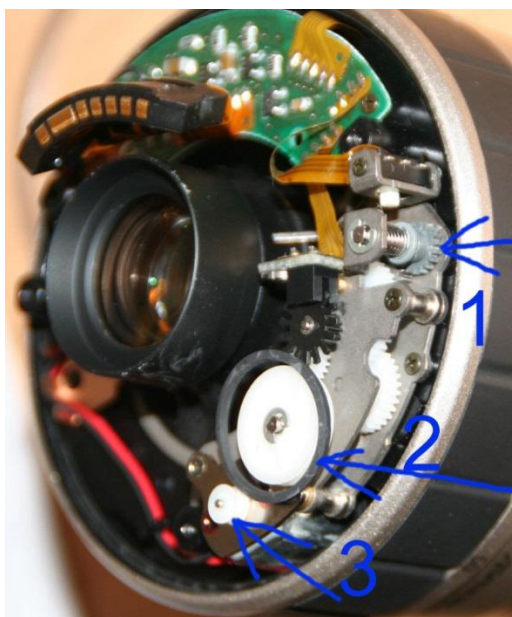
4. Eventuell vorhandene Messing- oder Stahl-Abstimmsscheiben herausnehmen



5. Ring mit AF Schalter lösen und abnehmen (4 Schrauben)



6. Antriebspese wechseln (wenn keine neue Pese vorhanden ist, kann man diese auch für ein paar hundert Aufnahmen weiterverwenden, wenn man sie axial um 90° - d.h. in der nicht vorbelasteten Richtung wieder aufliegt – aber es dauert nicht lange, bis so derselbe Fehler wieder auftritt)



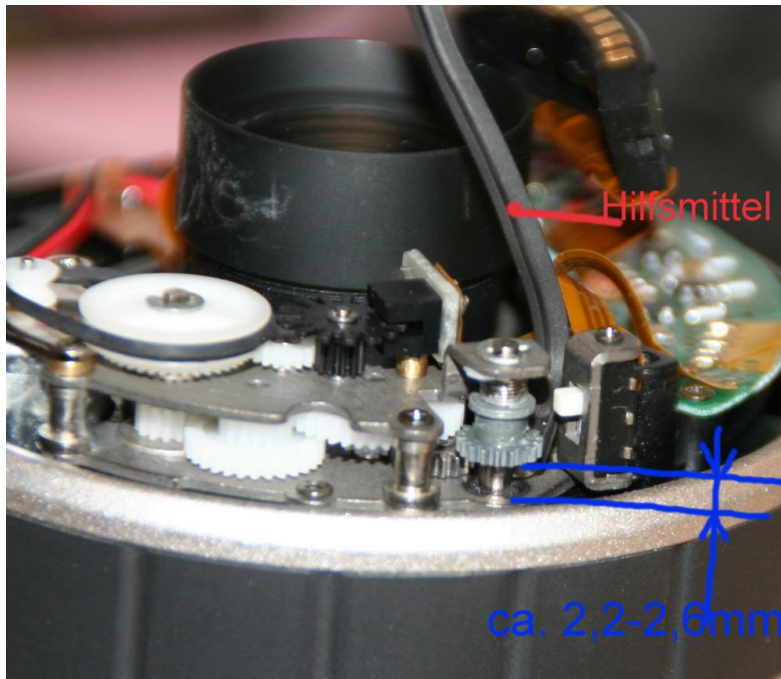
1 Schaltrad in Position AF

2 Getriebeantriebsrad mit Pese

3 Motor-Abtriebsrad

7. Zusammenbau:

Mit einem Hilfsmittel (Draht etc.) von inner her das Schaltrad ca. 2,5mm anheben, den AF Schalter in Position Manuell bringen und den Ring mit dem Schalter vorsichtig aufsetzen, dass die Formelemente in den Schalter und unter den Ring des Schaltrades greifen. Den Ring aufdrücken und gleichzeitig den AF Schalter in Position AF schalten. Jetzt kann das Hilfsmittel herausgenommen werden.



8. Schlußsatz: Montage in umgekehrter Reihenfolge. Viel Spaß und Erfolg!

9. Mein Sigma funktioniert an einer EOS500N erst einmal wieder einwandfrei.



Das Sigma 28-200 Aspherical funktioniert an den digitalen EOS nur mit offener Blende, es gibt die Fehlermeldung Err99 bei Automatikprogrammen – kreativ-Programm verwenden. Der Autofokus geht unter dieser Voraussetzung auch an den digitalen (EOS350D, EOS400D, EOS500D etc.).